

...facendole prendere uno sa-
nunciare l'aggressione subita.

SICUREZZA. Lo stabile è molto antico, ma anche fatiscente a causa della presenza di crepe causate dalle infiltrazioni piovane

Palazzolo, il «crollo» in via Macello Ripresi i lavori nel vecchio edificio

L'intervento riguarda la sistemazione del tetto, così come il resto della struttura, che rappresenta una minaccia per gli abitanti della zona circostante.

Federica Puglisi

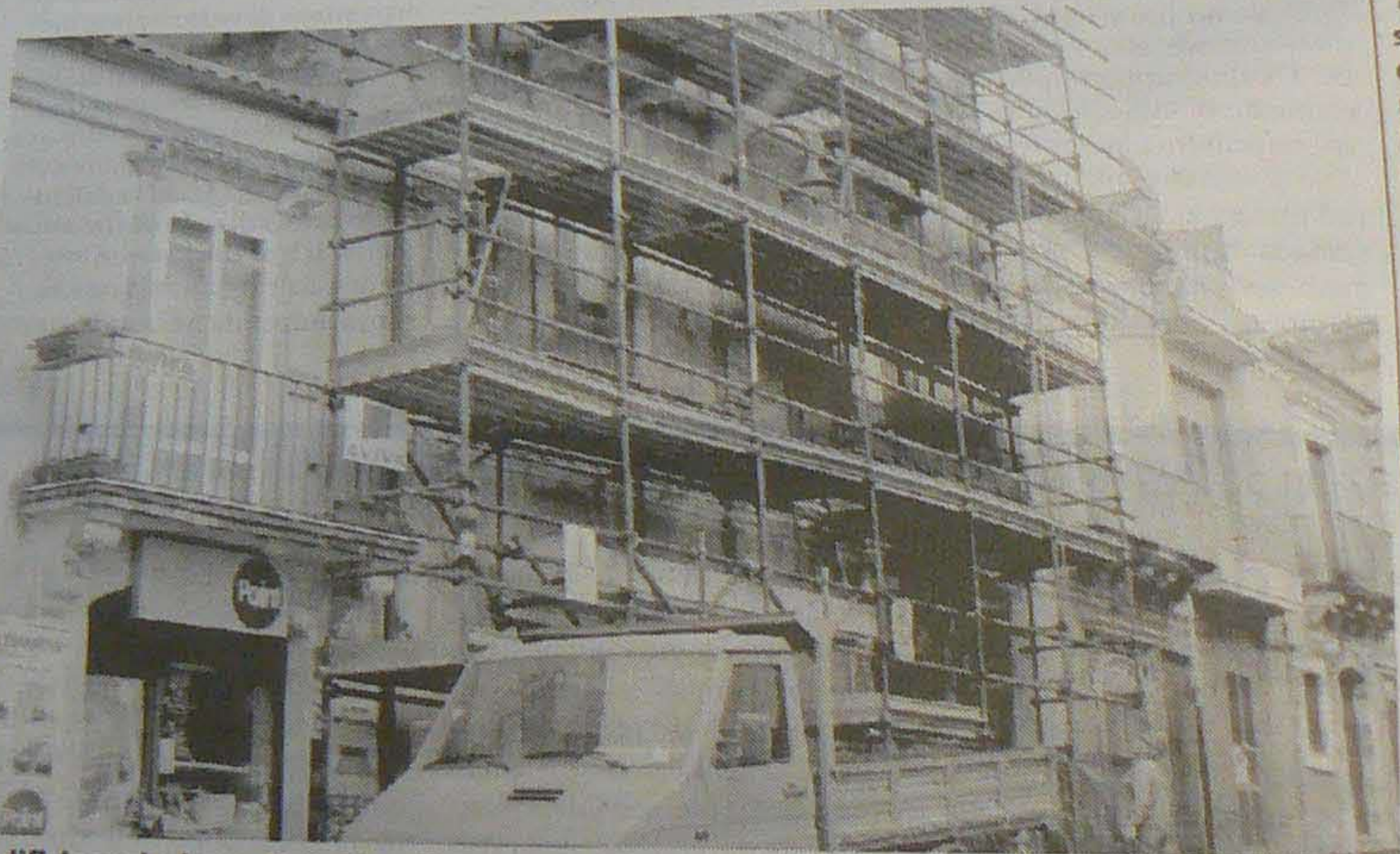
PALAZZOLO

residenti presentarono un ricorso in sede civile per chiedere che venissero effettuati adeguati interventi per evitare che si verificassero altri crolli. I problemi che nel frattempo erano emersi riguardavano le infiltrazioni d'acqua provocate dalla pioggia che avevano danneggiato i soffitti e le pareti delle case confinanti. Agli inizi di novembre è stato effettuato nella zona un nuovo sopralluogo da parte dei vigili del fuoco, poi-



ALLO STATO
ATTUALE È DIFFICILE
QUANTIFICARE LA
DURATA DEI LAVORI

ché a causa delle abbondanti piogge autunnali c'erano state altre infiltrazioni. Adesso l'avvio dei lavori che riguardano sia la copertura dell'immobile con la sistemazione del tetto che il resto della struttura. Le due strade confinanti, via Macello e via Maddalena, nel frattempo non sono state chiuse al transito poiché i primi interventi riguarderanno soprattutto l'interno della casa e solo in un secondo momento l'esterno. Serviranno mesi ma per i residenti della zona l'avvio dei lavori è senza dubbio un primo traguardo. (*FEPU*)



L'edificio pericolante di via Macello, «incartato» con il ponteggio per avviare i lavori di ristrutturazione

le n
e il n
(*SIC
FL
O
C
S
S
C
P
E